

POZNÁMKA:

POZN.1 – VŠECHNY OKNA A DVEŘE BUDOU DEMONTOVÁNY VČETNĚ PARAPETŮ NÁSLEDUJE NOVÝ NÁVRH VŠECH OKEN A DVEŘÍ VČETNĚ PARAPETŮ

POZN.2 – DEMONTÁŽ DŘEVĚNÉHO OBKLADU VČETNĚ ROŠTU

POZN.3 – BOURÁNÍ PŘÍSTŘEŠKŮ, NÁVRH NOVÝCH SKLENĚNÝCH PŘÍSTŘEŠKŮ

POZN.4 – ODSTRANĚNÍ KERAMICKÉHO OBKLADU SOKLU, NÁVRH NOVÉHO SOKLU–MARMOLIT

POZN.5 – ODSTRANĚNÍ STŘEŠNÍ KRYTINY, NÁVRH NOVÉ KRYTINY–FALCOVANÝ PLECH

POZN.6 – ODSTRANĚNÍ STŘEŠNÍCH ŽLABŮ A SVODŮ, NÁSLEDNÉ PROVEDENÍ NOVÝCH VE STEJNÉM ROZSAHU

POZN.7 – DEMONTÁŽ VENKOVNÍHO OSVĚTLENÍ S NOVĚ UMÍSĚNÝM DLE NÁVRHU V ČÁSTI ELEKTRO

POZN.8 – DEMONTÁŽ A ZPĚTNÁ MONTÁŽ KAMERY VČETNĚ PRODLOUŽENÍ KABELÁŽE

POZN.9 – DEMONTÁŽ A ZPĚTNÁ MONTÁŽ INFORMAČNÍCH CEDULÍ

POZN.10 – DEMONTÁŽ A ZPĚTNÁ MONTÁŽ LISU NA PET LÁHVE

POZN.11 – DEMONTÁŽ A ZPĚTNÁ MONTÁŽ ZAŘÍZENÍ NA STŘEŠE (SATELITU)

POZN.12 – ODPOJENÍ KABELU (CETIN) A PROVEDENA PŘELOŽKA DO ZEMĚ. PODMÍNKY PŘELOŽKY DLE VYJÁDRĚNÍ CETIN.

POZN.13 – DEMONTÁŽ POTRUBÍ, PŘI ZPĚTNÉ MONTÁŽI BUDE POTRUBÍ PRODLOUŽENO O TLOUŠŤKU ZATEPLENÍ

POZN.14 – SKŘÍŇ BUDE OSAZEN DO NOVÉHO LÍCE KZS, POKUD V RÁMCI STAVBY BUDE ZHODNOCENO, ŽE VYSAZENÍ NENÍ MOŽNÉ V NÁVAZNOSTI NA STÁVAJÍCÍ KABELÁŽ, ZŮSTANE V PŮVODNÍ POLOZE A KZS BUDE UPRAVEN TAK, ABY BYL UMOŽNĚN PŘÍSTUP A REVIZE

POZN.15 – DEMONTÁŽ A ZPĚTNÁ MONTÁŽ VZT PLASTOVÉ MŘÍŽKY VČETNĚ PRODLOUŽENÍ KOTEVNÍCH PRVKŮ MŘÍŽKY

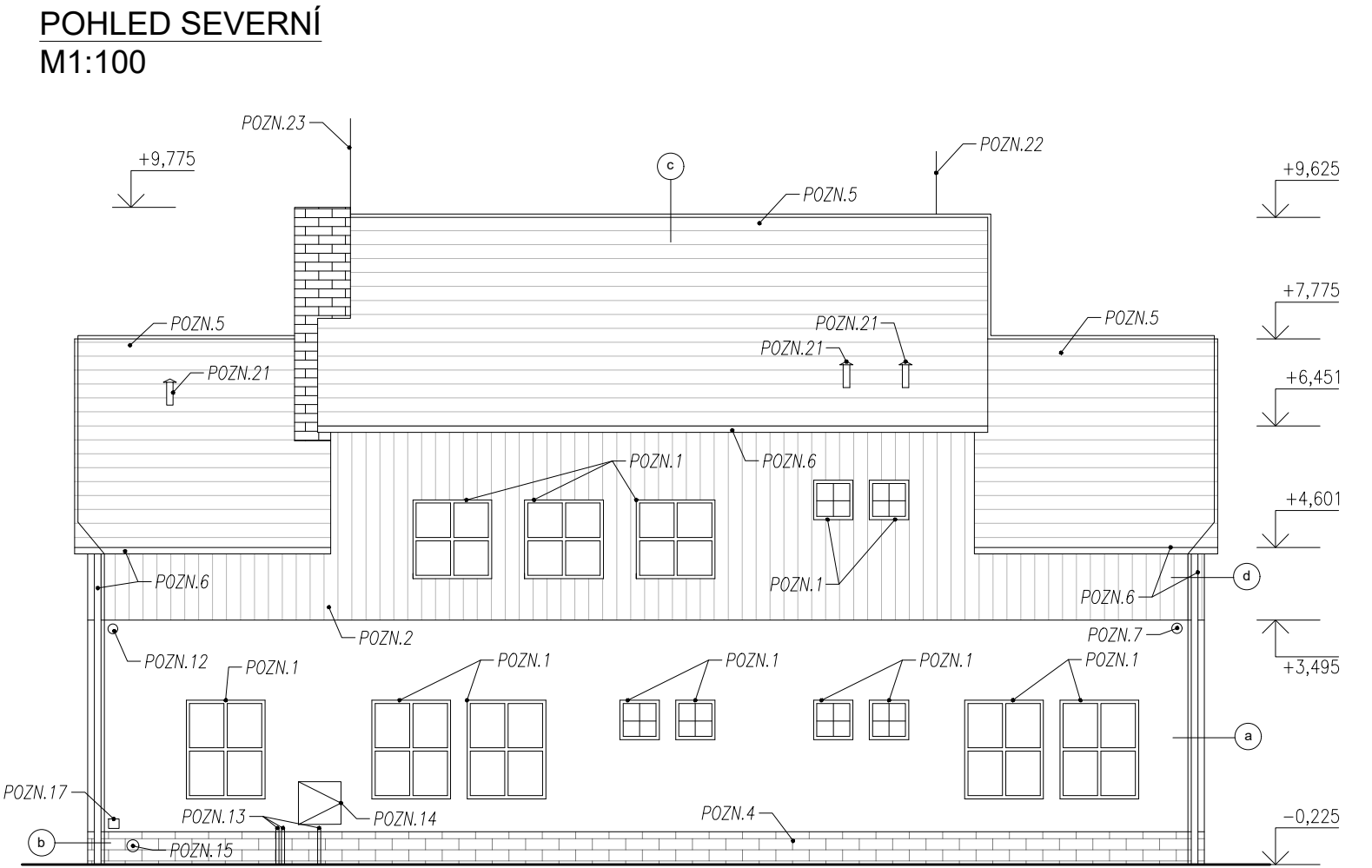
POZN.16 – DEMONTÁŽ A ZPĚTNÁ MONTÁŽ VYPÍNAČE VČETNĚ PRODLOUŽENÍ STÁVAJÍCÍ KABELÁŽE

POZN.17 – ZÁSLEPKA ELEKTROINSTALACE (V RÁMCI STAVBY DOJDE K PROVĚŘENÍ POTŘEBĚ PŘÍSTUPNOSTI. V PŘÍPADĚ NUTNOSTI PŘÍSTUPU–PŘEDSAZENÍ DO LÍCE KZS)

POZN.18 – DEMONTÁŽ A ZPĚTNÁ MONTÁŽ FASÁDNÍHO DRŽÁKU NA VLAJKY

POZN.19 – DEMONTÁŽ A ZPĚTNÁ MONTÁŽ TV ANTÉNY

POZN.20 – ROZVADĚČ BUDE OSAZEN DO NOVÉHO LÍCE KZS, POKUD V RÁMCI STAVBY BUDE ZHODNOCENO, ŽE VYSAZENÍ NENÍ MOŽNÉ V NÁVAZNOSTI NA STÁVAJÍCÍ KABELÁŽ, ZŮSTANE V PŮVODNÍ POLOZE A KZS BUDE UPRAVEN TAK, ABY BYL UMOŽNĚN PŘÍSTUP A REVIZE



POZN.21 – ODSTRANĚNÍ ODVĚTRÁVACÍCH STŘEŠNÍCH KOMÍNKŮ A NÁSLEDNÝ UMÍSTŠNÍ NOVÝCH

POZN.22 – BUDE PROVEDENA DEMONTÁŽ A NÁSLEDNÝ NOVÝ NÁVRH HROMOSVODU, VIZ ČÁST ELEKTRO

POZN.23 – DEMONTÁŽ STÁVAJÍCÍ PODPĚRNÉ TYČE

- LEGENDA:**
- a** OMÍTKA VÁPENOCEMENTOVÁ HLÁDKA – NÁTĚR FASÁDNÍ BARVOU
 - b** SOKL – KERAMICKÝ OBKLAD
 - c** KRYTINA – BONSKÝ ŠINDEL ČERVENÝ
 - d** DŘEVĚNÝ OBKLAD – PALUBKY NA ROŠTU – BARVA HNĚDÁ
NÁTĚR OKEN, DVEŘÍ, OBKLADŮ, KLEMPÍŘ. VÝROBKŮ – BARVA HNĚDÁ

± 0,000 = STÁVAJÍCÍ PODLAHA 1NP

NEDÍLNOU SOUČÁSTÍ VÝKRESOVÉ DOKUMENTACE JE TECHNICKÁ ZPRÁVA!

ŘÍDÍCÍ PROJEKTANT	PROJEKTANT	PANTA–Š, SPOL. S.R.O. SLATINICE 251, 783 42 JEDNATEL: ING. MILOSLAV ŠITAVANC	
ING. MIROSLAV VOBR	ING. IVANA ŠPUNAROVÁ		
STAVEBNÍK	KRAJSKÁ SPRÁVA A ÚDRŽBA SILNIC VYSOČINY, PŘÍSPĚVKOVÁ ORGANIZACE KOSOVSKÁ 1122/16, 586 01 JIHLAVA	DATUM	05/2024
MÍSTO	DR. RICHTRA 1370/38, 589 01 TŘEŠŤ, P.Č. 3609/5, TŘEŠŤ [770761]	ÚČEL	DÚSP+DPS
AKCE	SNÍŽENÍ ENERGETICKÉ NÁROČNOSTI BUDOV KRAJSKÉ SPRÁVY A ÚDRŽBY SILNIC VYSOČINA V TŘEŠTI - PROVOZNÍ BUDOVA	ZAKÁZKA	KOPIE Č.
PŘÍLOHA	D.1.1 ARCHITEKTONICKO-STAVEBNÍ ŘEŠENÍ	00X–2024	
		FORMÁT	2xA4
STÁVAJÍCÍ STAV / BOURÁNÍ - POHLED ZÁPADNÍ A SEVERNÍ D.1.1-02-006		MĚŘÍTKO	1:100